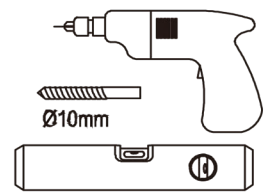
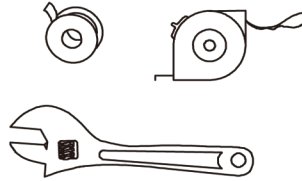
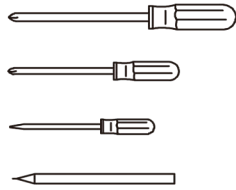


### Skydd vi rekommenderar

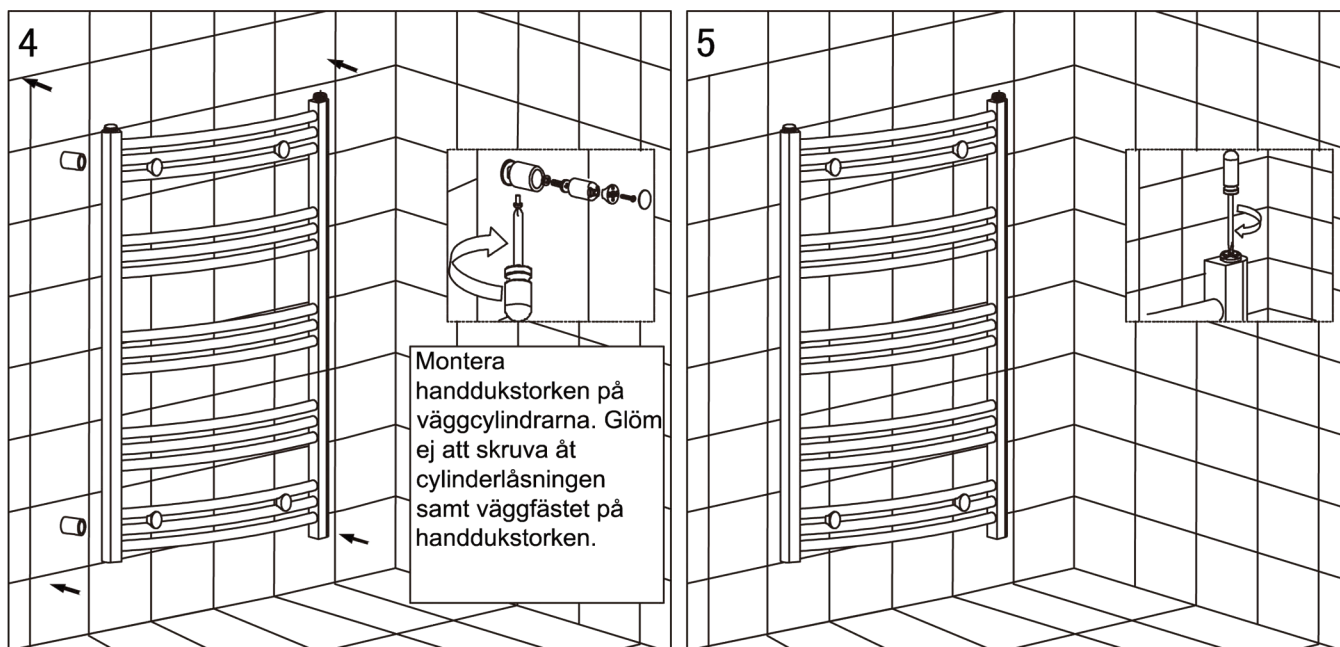


Handdukstorken är avsedd att installeras på slutna värmesystem, med el-patron eller med kombidrift. Handdukstorken får ej anslutas på VVC-system (tappvattensystem).

### Varning:

- Handdukstorken ska monteras i massiv konstruktion, inte enbart i skivmaterial.
- oavsett installationssätt ska alltid luftventilen monteras i toppen och eventuell elpatron i botten.
- För att undvika fallskador på små barn bör handdukstorken monteras på ett minimiavstånd från golvet på minst 60 cm.

	<ul style="list-style-type: none"> <li> 4x</li> <li> 4x</li> <li> 4x</li> <li>M5x12 4x</li> <li>ST6x65 4x</li> <li> 4x</li> <li> 4x</li> <li> 4x</li> <li> 4x</li> <li> 4x</li> <li> 4x</li> </ul>	<h3>1</h3> <div style="border: 1px solid black; padding: 5px; width: fit-content;"> <p>1a</p> </div> <div style="border: 1px solid black; padding: 5px; width: fit-content;"> <p>1b</p> </div> <div style="border: 1px solid black; padding: 5px; width: fit-content; margin-top: 10px;"> <p>Skruva fast propparna och luftventilen.</p> </div>
<h3>2</h3>	<h3>2a</h3> <div style="border: 1px solid black; padding: 5px; margin-top: 10px;"> <p>Fäst väggfästena på handdukstorken och mät ut var på väggen du ska borra. Du kan själv välja vart väggfästena ska monteras, men lämpligast är så långt ut i hörnen som möjligt.</p> </div>	<h3>3</h3> <div style="border: 1px solid black; padding: 5px; width: fit-content;"> <p>3a</p> </div> <div style="border: 1px solid black; padding: 5px; width: fit-content;"> <p>3b</p> </div> <div style="border: 1px solid black; padding: 5px; width: fit-content;"> <p>3c</p> </div> <div style="border: 1px solid black; padding: 5px; width: fit-content; margin-top: 10px;"> <p>Borra hålen i väggen. Var noga att fylla borrhålen med silikon. Montera väggcylindrarna.</p> </div>



## Inkoppling på slutet värmesystem

- Montera din valda ventilatsats enligt tillverkarens instruktion.
- Ta bort proppen och luftventilen på toppen, stäng returen och öppna försiktigt tilloppet.
- När handdukstorken är fylld, stäng tilloppet, skruva i propp och luftventil, öppna sedan tillopp och retur.
- Efter ca 1 timmes drift, öppna luftventilen och släpp ut ev. övertryck/luft
- Var försiktig vid luftning så att du inte får hett vatten på dig, använd erforderlig skyddsutrustning.

## Inkoppling av elpatron:

- Följ tillverkarens av elpatronens monteringsanvisning
- Fyll handdukstorken med vatten eller glykolblandat vatten (vid frysrisk). vi har nedan angivit den ungefärliga vätskemängd som krävs i våra Alterna handdukstorkar, mängden kan variera något beroende på vilken elpatron du använder, fyll aldrig handdukstorken helt, utan vattenytan ska vara ungefär i underkant på översta vågräta rör, så att vätskan kan expandera vid uppvärmning.
- Efter påfyllning av vätska ska du köra elpatronen på max i ca 1 timme, öppna sedan luftventilen och släpp ut ev. övertryck/luft.
- Var försiktig vid luftning så att du inte får hett vatten på dig, använd erforderlig skyddsutrustning.

Art nr	Artikel	Vätskevolym (liter)
8759492	Alterna Scalda Handdukstork Rund 80x45	3
8759493	Alterna Scalda Handdukstork Rund 80x50	3,17
8759494	Alterna Scalda Handdukstork Rund 102x50	4,03
8759495	Alterna Scalda Handdukstork Rund 124x50	4,81
8759496	Alterna Scalda Handdukstork Oval 77x45	2,47
8759497	Alterna Scalda Handdukstork Oval 77x50	2,6
8759498	Alterna Scalda Handdukstork Oval 95x50	3,35
8759499	Alterna Scalda Handdukstork Oval 118x50	4,16
8760013	Alterna Caldo Handdukstork Rak 80x50	4,7
8760014	Alterna Caldo Handdukstork Rak 120x60	6,7
8760015	Alterna Caldo Handdukstork Svängd 80x50	4,7
8760016	Alterna Caldo Handdukstork Svängd 120x60	6,7
8760017	Alterna Caldo Handdukstork Rak 80x50	4,7
8760018	Alterna Caldo Handdukstork Rak 120x60	6,7

## Drift och Skötsel

- Vid drift med enbart elpatron fyll vatten till ungefär i underkant på översta vågräta rör, så att det finns expansionsmöjlighet för vattnet. Elpatronen kan anslutas vid valfritt nedre hörn. Vid frysrisk blandas vattnet med glykol (kylarvätska).
- Försök att alltid hålla handdukstorken fylld med vatten (utan luft) för att undvika korrosion.
- Vid frysrisk (under 0°C), töm handdukstorken på vatten, eller använd glykolblandat vatten.
- Maxtryck 7 bar.
- Undvik högre vattentemperatur än 50°C, risk för brännskador kan föreligga.
- Rengöring får ej ske med rengöringsmedel som innehåller slipmedel, starka syror, ammoniak eller klorin. Stålull eller slipsvamp ska inte heller användas. Rengöring rekommenderas med mildare rengöringsmedel och mjuk trasa eller liknande.